

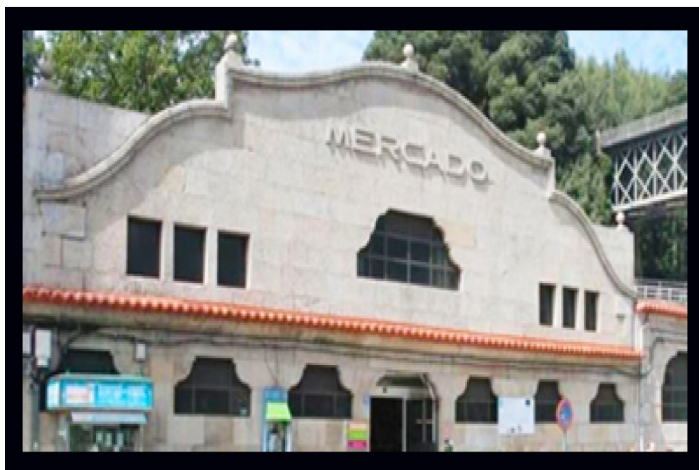
Vista a Resolución do 18 de decembro de 2019 pola que se aproban as bases reguladoras de subvencións para proxectos de rehabilitación e reforma de mercados municipais de venda de produtos agroalimentarios, cofinanciadas co Fondo Europeo Agrícola de Desenvolvemento Rural (Feader) no marco do Programa de desenvolvemento rural (PDR) de Galicia 2014-2020, e se anuncia a convocatoria para o ano 2020 (código de procedemento MR712A).

Vista a resolución de data 9 de xullo de 2020 de concesión de subvención a este Concello para proxectos de reahabilitación e reforma de mercados municipais 2020-2021 polo importe de 32.071,13 euros e que establece como obriga do beneficiario o compromiso de realizar actividades de información, promoción e difusión do mercado local a través da súa páxina web, de acordo co establecido no artigo 15.3.b) da resolución indicada no parágrafo anterior, realízase o seguinte

## ANUNCIO

### Localización

O Mercado de Redondela localízase na Avenida Ernestina Otero, 40-41, 36800 Redondela.



Enlace da localización: <https://goo.gl/maps/qYueqwepCstPf4zZ9>

### Horario e réxime de funcionamento

O seu funcionamento está contemplado no Regulamento dos Mercados de Abastos do Concello de Redondela, publicado no boletín oficial da provincia de Pontevedra en data 9 de setembro de 2005, que se pode consultar na páxina web do Concello. Este regulamento fixa o horario de apertura entre as 8.00 e as 14.00 horas de luns a sábado.

## Relación de postos

No Mercado de Redondela ofértanse os seguintes produtos:

Produtos	Número de posto	Tipo de posto
Peixe	1	Bancada
Peixe	2	Bancada
Peixe	3	Bancada
Peixe	4	Bancada
Peixe	5	Bancada
Peixe	6	Bancada
Peixe	7	Bancada
Peixe	8	Bancada
Peixe	9	Bancada
Peixe	10	Bancada
Peixe	11	Bancada
Peixe	12	Bancada
Peixe	13	Bancada
Peixe	14	Bancada
Peixe	15	Bancada
Peixe	16	Bancada
Peixe	17	Bancada
Peixe	18	Bancada
Peixe	19	Bancada
Peixe	20	Bancada
Peixe	21	Bancada
Peixe	22	Bancada
Peixe	23	Bancada
Peixe	24	Bancada
Peixe	25	Bancada
Peixe	26	Bancada
Peixe	27	Posto pechado
Peixe	28	Posto pechado
Carnes e produtos cárnicos	1	Posto pechado





CONCELLO DE REDONDELA

Produtos	Número de posto	Tipo de posto
Carnes e produtos cárnicos	2	Posto pechado
Carnes e produtos cárnicos	3	Posto pechado
Carnes e produtos cárnicos	4	Posto pechado
Carnes e produtos cárnicos	5	Posto pechado
Carnes e produtos cárnicos	6	Posto pechado
Carnes e produtos cárnicos	7	Posto pechado
Carnes e produtos cárnicos	8	Posto pechado
Carnes e produtos cárnicos	9	Posto pechado
Carnes e produtos cárnicos	10	Posto pechado
Alimentos de orixe vexetal	1	Bancada
Alimentos de orixe vexetal	2	Bancada
Alimentos de orixe vexetal	3	Bancada
Alimentos de orixe vexetal	4	Bancada
Alimentos de orixe vexetal	5	Bancada
Alimentos de orixe vexetal	6	Bancada
Alimentos de orixe vexetal	7	Bancada
Alimentos de orixe vexetal	8	Bancada
Alimentos de orixe vexetal	9	Bancada
Alimentos de orixe vexetal	10	Bancada
Alimentos de orixe vexetal	11	Bancada
Alimentos de orixe vexetal	12	Bancada
Alimentos de orixe vexetal	13	Bancada
Alimentos de orixe vexetal	14	Bancada
Alimentos de orixe vexetal	15	Bancada
Alimentos de orixe vexetal	16	Bancada
Alimentos de orixe vexetal	18	Posto pechado
Lácteos e derivados	1	Posto pechado
Lácteos e derivados	2	Posto pechado
Floristería	1	Posto pechado
Floristería	2	Posto pechado
Panadería e pastalaría	1	Posto pechado
Cafetería	1	Posto pechado

Concello de Redondela

Rúa Alfonso XII, 2 36.800 Redondela (Pontevedra) Tlf. 986 400 300 Fax: 986 403 894 CIF: P3604500C



Cod. Validación: AF-JLJP-Z22CCGSVWRWZ56WQW7AA | Corrección: <https://redondela.sedelectronica.gal/>  
Documento asinado electronicamente desde a plataforma xestiona esPublico | Páxina 3 a 4

## Campañas de promoción e difusión das vantaxes do comercio local

Redondela mercanacasa é un programa que xurde debido ao confinamento por mor da declaración do Estado de Alarma en marzo do ano 2020. Con esta iniciativa, que se fai efectiva no mes de abril de 2020 e segue funcionando na actualidade, ponse en marcha a coordinación dos comercios locais que están dispostos a ofertar os seus produtos e servizos á xente que esta na casa. O Concello de Redondela a través da Concellería de Emprego pon a disposición dos negocios do Concello de Redondela un enderezo electrónico: [redondelamercanacas@redondela.gal](mailto:redondelamercanacas@redondela.gal).



Neste proxecto participan os postos do Mercado de Redondela, xa que se trata de produtos agralimentarios de primeira necesidade.

